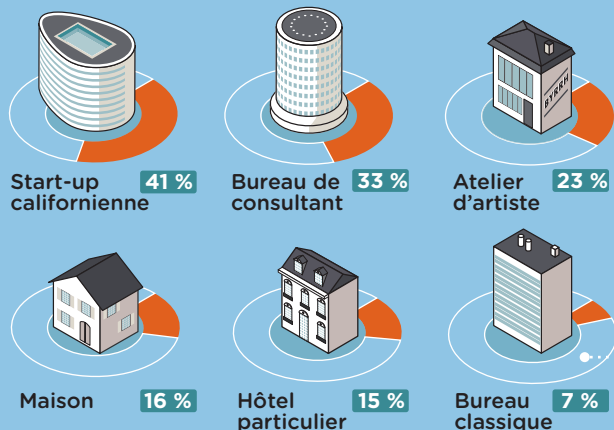


MON BUREAU DE DEMAIN

COMMENT LES FUTURS MANAGERS VOIENT LEURS ESPACES DE TRAVAIL À LA SORTIE DE L'ÉCOLE.

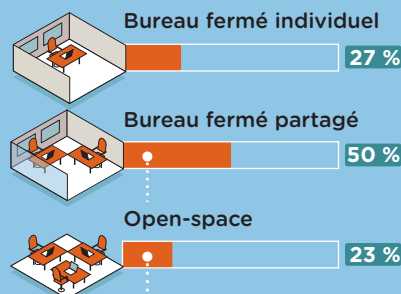
★ LE BUREAU CLASSIQUE EN VOIE D'EXTINCTION

À quoi souhaitez-vous que ressemble votre bureau ?



93 % ne veulent plus d'un bureau classique.

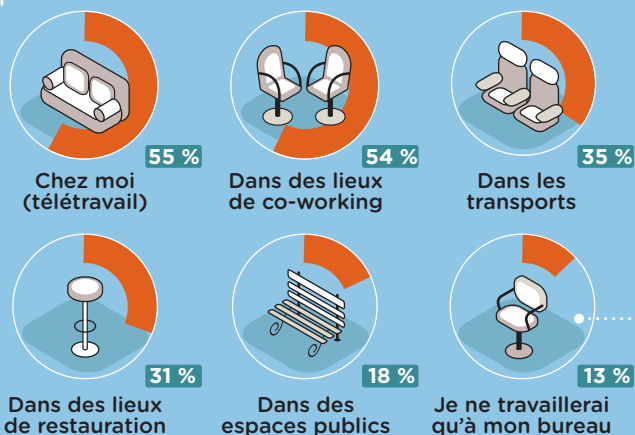
Dans lequel de ces espaces aimeriez-vous travailler ?



73 % privilégient l'espace collectif.

★ VIE PROFESSIONNELLE / VIE PERSONNELLE : LA FRONTIÈRE S'ESTOMPE

Demain, vous travaillerez dans votre bureau et ...



La plupart privilégient le travail hors de l'entreprise.

★ L'INFLUENCE DES ESPACES DE TRAVAIL

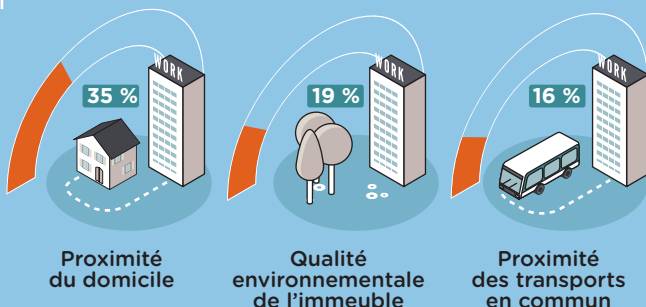


Pour 40 %

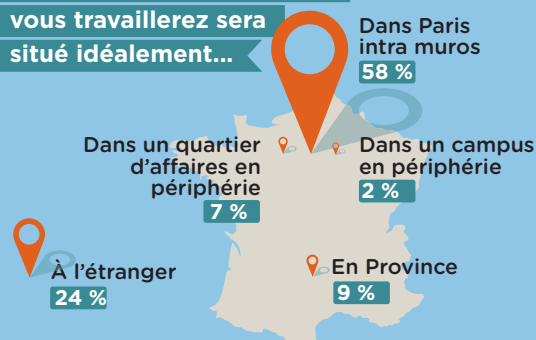
l'espace de travail est déterminant dans le choix de leur futur employeur.

★ ACCESSIBILITÉ ET RESPECT DE L'ENVIRONNEMENT... IDÉALEMENT À PARIS

Quel est votre critère prioritaire concernant votre bureau ?



Le siège social dans lequel vous travaillerez sera situé idéalement...



Enquête réalisée en juin 2013 par la Chaire Immobilier et Développement Durable de l'ESSEC, sous la direction du professeur Ingrid Nappi-Choulet, auprès de 492 étudiants de l'ESSEC Grande École. 54% sont des femmes et 67% ont déjà eu une expérience de plus de 3 mois en entreprise. La moyenne d'âge est de 22 ans.

Infographie ÉCLAIRAGE PUBLIC